

## Horarios

Abril, mayo y octubre:  
de lunes a viernes de 10'00h a 17'15h

De junio a septiembre:  
de lunes a viernes de 10'00h a 18'15h

De noviembre a marzo:  
de lunes a viernes de 10'00h a 15'15h

Sábados de 10'00h a 14'15h

## Tarifas

Entrada general **4€**

Entrada combinada Catedral-Museo **8€**

Entrada reducida:

- Residentes Islas Baleares **2€**
- Estudiantes **3€**
- Mayores 65 + Personas en paro **3€**

\* En estos casos, se deberá presentar la acreditación correspondiente en taquilla.

Entrada gratuita:

- Todos los sábados
- Niños menores de 11 años
- Alumnos residentes Islas Baleares

## Servicios

Visitas guiadas

Servicio para la concertación de visitas para grupos y colegios

Sala de exposiciones temporales

Talleres didácticos

Museo adaptado para personas con necesidad de soporte



Museu d'Art Sacre  
de Mallorca

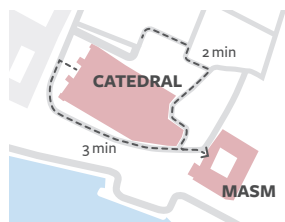


[www.museuartsacredemallorca.org](http://www.museuartsacredemallorca.org)

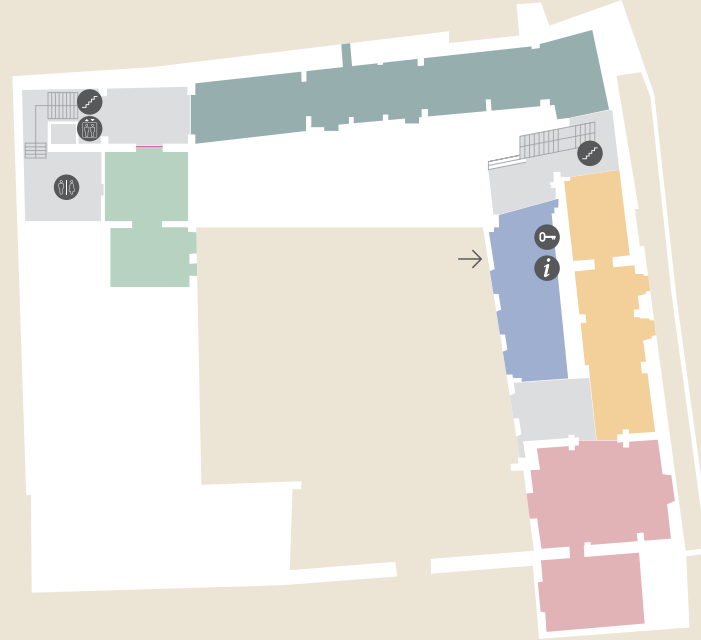
Carrer del Mirador, 5  
Palau Episcopal  
971 713 133



@museuartsacremca



## Planta Baja



0

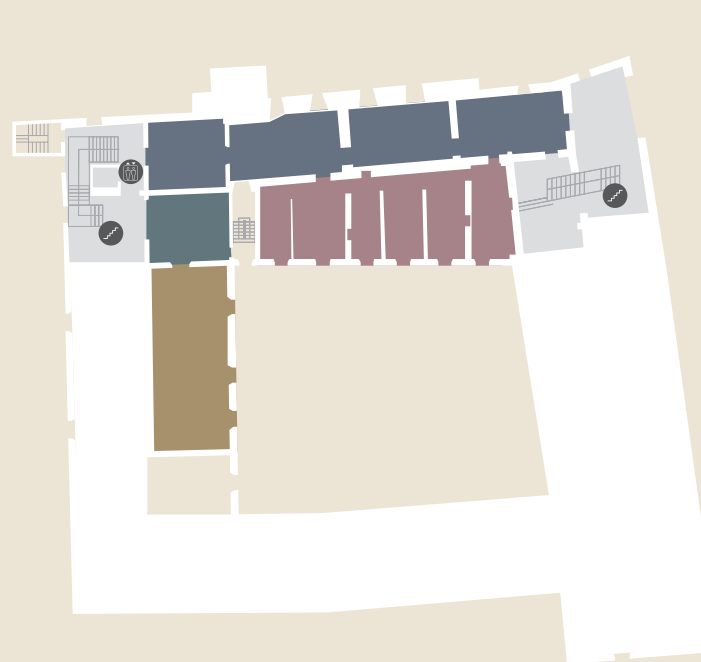
### Salas de exposición permanente

- Recepción
- Espacio Iglesia
- Espacio Jesucristo
- Espacio Virgen María
- Espacio Santos

### Servicios

- Acceso
- Información
- Consigna
- Escaleras
- Ascensores
- Baños

## Primera Planta



1

- Salas de exposición temporal
- Oficinas
- Aula didáctica
- Aula de conferencias

### Servicios

- Acceso
- Escaleras
- Ascensores



Museo de  
Arte Sacro  
de Mallorca

San Jorge, Pere Niçard  
1468-1470



## El Museo

El Museo de Arte Sacro de Mallorca es el primer museo de Mallorca dedicado a conservar, exponer y difundir una colección de temática, uso y procedencia religiosa. Esta colección es testimonio histórico de la cultura y del patrimonio que la fe cristiana ha generado a lo largo de los siglos en Mallorca.

Las salas del Museo están dedicadas a explicar los pilares fundamentales del cristianismo: Jesucristo, Virgen María, Iglesia y Santos. Las obras se exponen siguiendo un orden temático, acompañadas de textos para una mejor interpretación del contenido.



## El Palacio

El Museo se ubica en el Palacio Episcopal, la casa del Obispo, jefe de la Iglesia de Mallorca. Este edificio representa uno de los edificios más importantes de la historia del cristianismo en Mallorca.

El origen del Palacio se remonta a los inicios del siglo XIII, después de la conquista de Mallorca, coincidiendo con el establecimiento definitivo de la Diócesis. La apariencia actual del edificio es fruto de las numerosas intervenciones promovidas por los diferentes Obispos de la Isla, desde el siglo XIII hasta la actualidad.

## Los Espacios

### Jesucristo

Es la figura central del cristianismo. Es el Hijo y la Encarnación de Dios. Los cristianos siguen su mensaje y sus enseñanzas.

En este recorrido se recogen un conjunto de imágenes que explican la vida y muerte de Jesús.

### Virgen María

María es la madre de Jesús. También se llama Madre de Dios para destacar este hecho o Virgen María por haber dado a luz a Jesús siendo virgen.

En este espacio se destaca la figura de María, madre que acompaña en amor y dolor a su hijo.

### Santos

Son cristianos destacados por sus buenas acciones y por su relación con Dios. Este itinerario está dedicado a dar a conocer varios santos y santas destacados en la tradición mallorquina.

### Iglesia

La Iglesia es el conjunto de toda la comunidad de creyentes. En este espacio se encuentran un conjunto de piezas, testimonio de la fe y la devoción de los cristianos.

## Las Imprescindibles

Selección de las obras más importantes del MASM.



1. *Virgen del Rosario*, Taller dels Oms, Siglo XVI (Espacio Virgen María). 2. *San Cristóbal*, Miquel Bestard, Siglo XVIII (Espacio Santos). 3. *San Jorge*, Pere Niçard, 1468-1470 (Entrada museo). 4. *Retablo de la Pasión*, 1290-1305 (Espacio Jesucristo). 5. *Soledad de la Virgen*, Ricard Anckermann, 1887 (Espacio Virgen María). 6. *Tabla de la Trinidad*, 1523-1525 (Espacio Jesucristo). 7. *Retablo de San Pablo*, Segunda mitad siglo XV (Espacio Iglesia). 8. *Rimmonims*, Siglo XV (Espacio Iglesia).